



Contatori Gas Integrati



➤ Introduzione

➤ Modalità di utilizzo

➤ Contatori Gas Integrati Italgas

➤ Contatori Gas Integrati 2IReteGas

Contatori Gas Integrati

Introduzione



- E' in corso una campagna di sostituzione dei contatori gas che, per disposizione dell'Autorità, porterà entro il 2018 alla sostituzione del 50% dei contatori gas domestici con installazione di contatori elettronici
- **Al momento del contatto il consulente chiederà al cliente le informazioni utili a capire il modello del contatore gas presente nell'abitazione. Quindi se si tratta di un vecchio o del nuovo contatore**
- L'informazione sulla sostituzione del contatore è presente su R2D e su CRM nella sezione **Mensole e Prese**. Su Mensole è riportato il PDR e la matricola del nuovo contatore, sullo Storico è presente la matricola del vecchio contatore;
- A sistema non è identificabile con certezza la presenza di contatore elettronico e la modalità di acquisizione della lettura (tele lettura). Tuttavia la normativa prevede l'avvio della tele lettura entro 6 mesi dall'installazione

E' necessario supportare e guidare il cliente alla rilevazione e comunicazione della lettura per questo tipo di contatori:

- **il consulente deve chiedere al cliente se ha un contatore meccanico o elettronico** (lo si riconosce per la presenza di un display LCD)
- **il consulente informa il cliente su come comunicare l'autolettura**

Contatori Gas Integrati

Introduzione



Informazioni utili per il cliente

- I contatori elettronici **presentano un display LCD che** si attiva premendo il pulsante posto alla destra dello stesso. Generalmente la prima informazione che presenta è la lettura. Il Display mostra inoltre consumi e altre informazioni
- Comunicando l'autolettura le bollette ricevute saranno calcolate sui consumi reali. Il valore della lettura si visualizza sul contatore e il cliente deve comunicare solo le cifre poste a sinistra della virgola

Nota bene: per i contatori tradizionali bisogna comunicare solo le cifre prima della virgola, escluso gli zeri

L'autolettura va comunicata nel periodo di competenza indicato in bolletta.

Le modalità sono le seguenti:

- **App di Enel Energia;**
- **Numero Verde gratuito 800 900 837;**
- **SMS** al numero **339 99 03 888**, indicando il tuo NUMERO CLIENTE e il VALORE della lettura;
- **Area Clienti** su **enelenergia.it**.
- Ricorda che la lettura da te comunicata verrà utilizzata nella prossima fattura a meno che non venga annullata dal distributore
- È opportuno ricordare al cliente che se sei iscritto a EnelPremia3.0, riceverai 75 Punti Energia per ogni Autolettura effettuata e per ciascuna fornitura attiva da qualsiasi canale

Contatori Gas Integrati

Introduzione

Com'è fatto un contatore gas integrato?

Grazie all'evoluzione tecnologica, sono disponibili sul mercato nuovi tipi di contatori definiti “**integrati**” perché all'interno del contatore sono stati inseriti il **convertitore** di volume e il **modulo di trasmissione**.

- **Convertitore:** strumento elettronico che corregge i volumi misurati dal contatore meccanico sia per pressione che per temperatura in modo da convertire i volumi in metri cubi standard (Smc).
- **Trasmettitore:** trasmette al sistema centrale di acquisizione (SAC) i dati del contatore per la telelettura





Dove si trova il contatore?

Solitamente i **contatori Gas** si trovano all'interno di un **armadietto fuori dall'abitazione o dal condominio**

Come un cliente può fare l'autolettura?

1. Prendere nota del **NUMERO CLIENTE** (che si trova nella prima pagina della bolletta, è composto da 9 numeri e identifica l'utenza del GAS)
2. Prendere nota del **valore della LETTURA DEL CONTATORE** (solo le cifre prima della virgola **escluso gli zeri**)
3. Accedere ad uno dei canali a disposizione: **App di Enel Energia**; **Numero Verde gratuito 800 900 837**; **SMS al numero 339 99 03 888**; **Area Clienti su enelenergia.it**
4. Comunicare il **NUMERO CLIENTE** e il **VALORE della lettura**
5. Attendere il messaggio di esito con il quale viene comunicata l'avvenuta o mancata acquisizione dell'autolettura con l'eventuale motivazione
6. Ricordare che la lettura da te comunicata verrà utilizzata nella prossima fattura a meno che non venga annullata dal distributore

A seconda del valore del **Gruppo di Misura** i contatori integrati del gas si dividono in contatori destinati a Grandi Clienti o a Mass Market

Classe GdM				
G4 e G6	G10	G25 e G16	= G40	> G40
 Mass Market		Grandi Utenti		

Contatori Gas Integrati



➤ Introduzione

➤ **Modalità di utilizzo**

➤ Contatori Gas Integrati Italgas

➤ Contatori Gas Integrati 2IReteGas

Contatori Gas Integrati

Modalità di utilizzo



Il contatore integrato è generalmente costituito da:



1 Visualizzatore LCD – mostra i consumi e altre informazioni

2 Pulsante 2 – spostamenti all'interno del menu

3 Pulsante 3 – spostamenti all'interno del menu

ATTENZIONE: utilizzare solo i tasti per la visualizzazione. NON ROMPERE ALCUN SIGILLO!

La rottura dei sigilli di protezione è proibita dalla legge e può comportare conseguenze legali.

La rottura dei sigilli rende invalida la garanzia ed ha un effetto sui costi del servizio



Contatori Gas Integrati



➤ Introduzione

➤ Modalità di utilizzo

➤ **Contatori Gas Integrati Italgas**

➤ Contatori Gas Integrati 2IReteGas

Contatori Gas Integrati Italgas

Itron G4



Mass Market

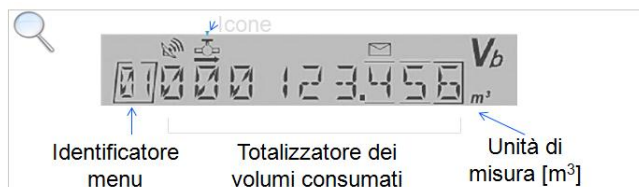


- 1 Visualizzatore LCD – mostra i consumi e altre informazioni
- 2 Pulsante 2 – spostamenti all'interno del menu
- 3 Pulsante 3 - spostamenti all'interno del menu

Come fare l'autolettura?



Step 1: Accendere il contatore cliccando **2** o **3**
Il display mostrerà la visualizzazione della prima pagina del menù contenente la lettura



Step 2: Comunicare cifre prima della virgola, escluso gli zeri

Menù

Per muoversi all'interno del menu è necessario premere i pulsanti con le seguenti modalità:

• Muoversi all'interno delle schermate numeriche:

Pressione singola: se **2** o **3** è premuto e rilasciato entro 1 secondo

• Muoversi all'interno delle schermate alfabetiche:

Pressione prolungata: se **2** o **3** è premuto per almeno 1 secondo ed è rilasciato prima di 5 secondi

Icone LCD



L'icona è visualizzata se i dati visualizzati hanno valenza metrologica



L'icona è visualizzata se la valvola è aperta.



L'icona è visualizzata se la valvola è chiusa.



L'icona è visualizzata se ci fosse una richiesta di aprire la valvola.



L'icona è visualizzata se almeno un allarme è attivo.



L'icona è visualizzata se un allarme di batteria scarica è attivo.



L'icona è visualizzata se il modulo di comunicazione è collegato alla rete.



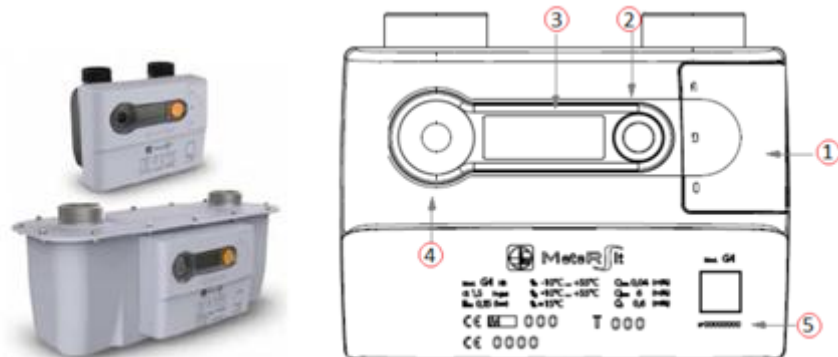
L'icona è visualizzata se presente un messaggio non ancora visualizzato.

Contatori Gas Integrati Italgas

Metersit_Domusnext



Mass Market



- 1 Sportellino con batteria
- 2 Tasto scorrimento display
- 3 Display
- 4 Interfaccia ottica
- 5 Matricola del contatore

Menù

Cliccando più volte il tasto **2**, si accede alle informazioni contenute nel misuratore e riportate in tabella

N° pressioni	Videata	Significato
1	D	DATA
2	H	ORA
3	ID	VIDEATA DI INTERESSE DEL FORNITORE DI GAS
4	V _b ¹	TOTALIZZATORE riportato direttamente in standard m ³ (come tutti i totalizzatori successivi)
5 - 8		VIDEATE DI INTERESSE DEL FORNITORE DI GAS
9	F	FASCIA TARIFFARIA (F1, F2, F3)
10	PT	IDENTIFICATIVO DEL PIANO TARIFFARIO IN USO
11	T1	TOTALIZZATORE CORRENTE NELLA FASCIA F1
12	T2	TOTALIZZATORE CORRENTE NELLA FASCIA F2
13	T3	TOTALIZZATORE CORRENTE NELLA FASCIA F3
14 - 25	Q _v	VIDEATE DI INTERESSE DEL FORNITORE DI GAS
26	SV ²	INDICA LO STATO DELLA VALVOLA: A 00= APERTA; C 20=CHIUSA; R 40= ABILITATA ALL'APERTURA.

Come fare l'autolettura?



Step 1: Cliccare il tasto **2** per accedere al menù
La voce del menù corrispondente alla lettura è quella indicata con **Vb**



Step 2: Comunicare cifre prima della virgola, escluso gli zeri

ATTENZIONE: I display della linea Domusnext® presentano inoltre, il simbolo di batteria scarica che rappresenta lo stato di consumo della batteria interna, stato gestito dal contatore e tenuto sotto controllo dal Distributore, l'utilizzatore finale non dovrà curarsi di controllare e segnalare lo stato del dispositivo.

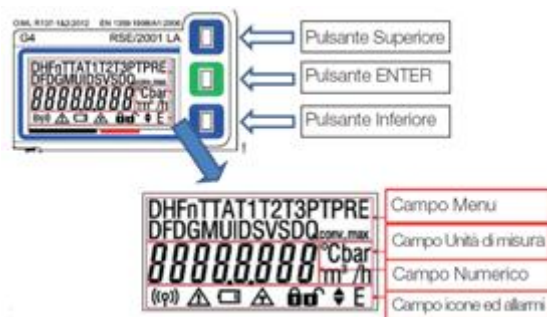
Nel caso la batteria del contatore si scarichi, il contatore perde alcune delle sue funzionalità di telegestione; **tuttavia la misura del consumo di gas continuerà ad essere acquisita e tutti i dati metrologici continueranno ad essere registrati con regolarità.**
L'utente finale non dovrà in nessun modo occuparsi della cura o sostituzione della batteria interna

Contatori Gas Integrati Italgas

Samgas_G4



Mass Market



Come fare l'autolettura?

Step 1: Accendere il contatore cliccando una volta il tasto ENTER



A seguito di una breve fase di test di qualche secondo, ci sarà la visualizzazione della prima pagina del menù

Step 2: Premere 3 volte il tasto blu (posizionato sotto al tasto verde)



Step 3: Comunicare solo i numeri a sinistra della virgola ad esclusione degli 0

Menù

Cliccando più volte il tasto blu, si accede alle informazioni contenute nel misuratore

Icona	Significato
D	Data
H	Ora
Fn	Fascia tariffaria in corso
T *	Totalizzatore del volumi alle condizioni di riferimento
TA	Totalizzatore del volumi in allarme
T1	Totalizzatore del volumi alle condizioni di riferimento in fascia 1
T2	Totalizzatore del volumi alle condizioni di riferimento in fascia 2
T3	Totalizzatore del volumi alle condizioni di riferimento in fascia 3
PRE	Aggiunto a T, TA, T1, T2 o T3 quando il conteggio fa riferimento a periodi di fatturazione precedenti
DF	Data fattura
DG	Diagnostica
MU	Messaggio per l'utente
ID	Identificativo del punto di riconsegna
SV	Stato della valvola
SD	Stato del sispositivo
Qconv_max	Portata convenzionale massima

Unità di Misura

Icona	Significato	Note
°C	Quando si visualizza una temperatura	
bar	Quando si visualizza una pressione	
m ³	Quando si visualizza un volume	
/h	Quando si visualizza una portata	Viene utilizzata insieme all'icona m ³

Icone e Allarmi

Icona	Descrizione	Accesa	Lampeggiante
((P))	Comunicazione	Comunicazione radio attiva	
!	Allarme generico	Allarme attivo	Allarme non attivo ma registrato precedentemente e non ancora visualizzato
Batteria scarica	Batteria scarica	Batteria scarica da sostituire (carica residua <10%)	
!T	Allarme temperatura	Allarme attivo	Allarme non attivo ma registrato precedentemente e non ancora visualizzato
🔒	Autenticazione richiesta	Autenticazione richiesta per accedere alle funzioni del sottomenu	
🔓	Autenticazione eseguita	Autenticazione avvenuta. E' possibile accedere al sottomenu	
⬆️⬆️	Tasti di avanzamento disponibili	Tasti di avanzamento disponibili per navigare nel sottomenu	
E	Tasto enter disponibile	Tasto Enter disponibile	

Contatori Gas Integrati Italgas

Meteritalia_G4



Mass Market



Tasto elettrovalvola/menu



Display

Pulsante di navigazione

Sonda Ottica

Menù

Per procedere con la visualizzazione informazioni, cliccare brevemente .
La pressione prolungata consente l'uscita da qualsiasi voce del menu, portando la visualizzazione al menu superiore.

VISUALIZZAZIONE BASE	Vol. base Vb	Totalizzatore dei volumi alle condizioni termodinamiche di riferimento
	Punto di misura_PDR	Identificativo del Punto di Riconsegna (PDR)
	Stato Valvola	Stato della valvola di intercettazione (ValvolaAperta/Valvola Chiusa/Abilitata alla Riapertura)
	MSG per UTENTE	Eventuale messaggio per l'utente
	Tariffa corrente	Tariffa in vigore (F1,F2,F3)
MENU PRINCIPALE Pressione breve per entrare e navigare Pressione prolungata per tornare alla visualizzazione base	Prg. Tar	Corrente Identificativo del programma tariffario in vigore nel periodo di fatturazione precedente
	Tot.F1 Corr. T1	Totalizzatori fascia 1 periodo corrente (totf1)
	Tot.F2 Corr. T2	Totalizzatori fascia 2 periodo corrente (totf2)
	Tot.F3 Corr. T3	Totalizzatori fascia 3 periodo corrente (totf3)
	Prg. Tariff. Prec.	Identificativo del programma tariffario in vigore nel periodo di fatturazione precedente
	Data Chius. Prec.	Data della chiusura del periodo precedente
	Tot.F1 Prec. T1	Totalizzatori fascia 1 registrato alla fine del periodo di fatturazione precedente
	Tot.F2 Prec. T2	Totalizzatori fascia 2 registrato alla fine del periodo di fatturazione precedente
	Tot.F3 Prec. T3	Totalizzatori fascia 3 registrato alla fine del periodo di fatturazione precedente
	Qconv_max Prec.	Portata convenzionale massima nel periodo di fatturazione precedente
	D-Data H-Ora	Data e ora
	DG- Diagnostica	Diagnostica

Come fare l'autolettura?



Step 1: Per procedere con l'autolettura, accendere il contatore cliccando brevemente il tasto .

Il display si accende e dopo pochi secondi appare la visualizzazione base con il totalizzatore dei consumi.



Step 2: Comunicare cifre prima della virgola, escluso gli zeri.

[1] Se la valvola è stata chiusa, a display compare:

G A S : C H I U S O
0 0 0 0 0 0 0 0 0 0 m 3

[2] Se la riapertura è autorizzata la schermata sarà:

G A S : A B I L I T A T O
0 0 0 0 0 0 0 0 0 0 m 3

Premere a lungo il Tasto Valvola inserire la password se richiesto oppure passare direttamente al punto [3].

P A S S W O R D
T E N T A T I V O 0 1 / 1 6

La pressione breve del tasto consente di scegliere il carattere da inserire.

La pressione prolungata del tasto consente di spostare il cursore.

La pressione prolungata del tasto conferma la password e aziona l'apertura della valvola.

[3] chiudere tutti i rubinetti.

C H I U D E R E R U B I N E T
C O N F E R M A ?

Premendo nuovamente a lungo il tasto valvola l'utente conferma di avere preso atto del messaggio e si avvia la apertura della valvola.

[4] La schermata

A V V I O P R O C E D U R A
T E R M I N E T R A X X S

Attendere e non aprire gas in questa fase.

[6] Se l'operazione di apertura va a buon fine apparirà:

V A L V O L A A P E R T A
G A S P R E S E N T E

Altrimenti, se la funzione diagnostica evidenzia un flusso di gas superiore a quello consentito la valvola viene immediatamente richiusa e viene generato un allarme. [7]

V A L V O L A C H I U S A
F L U S S O E C C E S S I V O

in questo caso il consenso all'apertura rimane valido, ma dopo tre tentativi di apertura viene automaticamente annullato.

Nel caso in cui dovessero verificarsi problemi con la valvola a display apparirà

I E R R O R V A L V O L A
0 0 0 0 0 0 0 0 0 0 m 3

e sarà necessario chiamare l'assistenza.

Contatori Gas Integrati Italgas

Dresser_G4



Mass Market



1 Display



2 Led
3 Pulsante P1
4 Pulsante P2

- 1 **Display:** consente di visualizzare il totalizzatore interno e lo stato dell'elettrovalvola
- 2 **Led:** indica se il contatore è in trasmissione
- 3 **Pulsante P1:** consente la visualizzazione dei metri cubi conteggiati
- 4 **Pulsante P2:** consente la visualizzazione dello stato dell'elettrovalvola interna al contatore

Come fare l'autolettura?



Step 1: Premere il tasto **P1** e rilasciarlo immediatamente

Il display visualizza una sequenza di quadrati neri per 3 secondi al termine della quale mostra il Totalizzatore volumetrico convertito il cui esempio è sotto indicato

Totalizzatore volumetrico convertito
(Periodo corrente)

Ub= 00000.000 m3
F3 SD=0 10%

Dopo 10 secondi la visualizzazione scompare

Step 2: Comunicare cifre prima della virgola, escluso gli zeri

Menù

Per visualizzare lo stato dell'elettrovalvola interna al contatore premere **P2** e **rilasciarlo immediatamente**.

- Il display visualizza le informazioni riguardanti lo stato dell'elettrovalvola i cui esempi sono riportati di seguito.

Stato elettrovalvola
(attivazione pulsante P2)

Elt_Valve=Open
F3 SD=0 10%

Dopo 10 secondi la visualizzazione scompare e per rientrare nella procedura di visualizzazione dello stato elettrovalvola è necessario ripetere tutta la procedura

Simboli

I simboli grafici posti in basso a destra di ogni visualizzazione rappresentano:

- 1) Il livello di segnale radio che può valere massimo (F), medio (F), minimo (||), insufficiente (||) e assente (†).
- 2) Il livello di carica della batteria da completamente carica (■) a scarica (□).
- 3) Lo stato dell'elettrovalvola interna che può essere aperta (H) o chiusa (A).

Contatori Gas Integrati



➤ Introduzione

➤ Modalità di utilizzo

➤ Contatori Gas Integrati Italgas

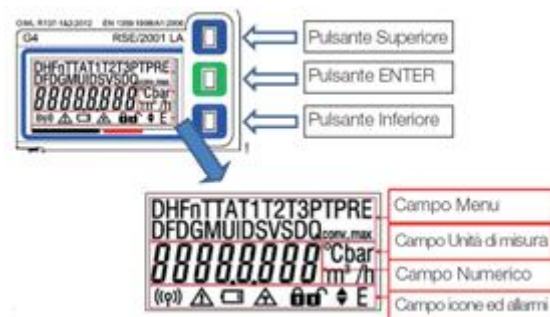
➤ **Contatori Gas Integrati 2iReteGas**

Contatori Gas Integrati 2iReteGas

Samgas _G4



Mass Market



Come fare l'autolettura?



Step 1: Accendere il contatore cliccando una volta il tasto ENTER



A seguito di una breve fase di test di qualche secondo, ci sarà la visualizzazione della prima pagina del menù

Step 2: Premere 3 volte il tasto blu (posizionato sotto al tasto verde)



Step 3: Comunicare cifre prima della virgola, escluso gli zeri

Menù

Cliccando più volte il tasto blu, si accede alle informazioni contenute nel misuratore

Icona	Significato
D	Data
H	Ora
Fn	Fascia tariffaria in corso
T *	Totalizzatore del volumi alle condizioni di riferimento
TA	Totalizzatore del volumi in allarme
T1	Totalizzatore del volumi alle condizioni di riferimento in fascia 1
T2	Totalizzatore del volumi alle condizioni di riferimento in fascia 2
T3	Totalizzatore del volumi alle condizioni di riferimento in fascia 3
PRE	Aggiunto a T, TA, T1, T2 o T3 quando il conteggio fa riferimento a periodi di fatturazione precedenti
DF	Data fattura
DG	Diagnostica
MU	Messaggio per l'utente
ID	Identificativo del punto di riconsegna
SV	Stato della valvola
SD	Stato del sispositivo
Qconv_max	Portata convenzionale massima

Unità di Misura

Icona	Significato	Note
°C	Quando si visualizza una temperatura	
bar	Quando si visualizza una pressione	
m ³	Quando si visualizza un volume	
/h	Quando si visualizza una portata	Viene utilizzata insieme all'icona m ³

Icone e Allarmi

Icona	Descrizione	Accesa	Lampeggiante
((P))	Comunicazione	Comunicazione radio attiva	
!	Allarme generico	Allarme attivo	Allarme non attivo ma registrato precedentemente e non ancora visualizzato
Batteria scarica	Batteria scarica	Batteria scarica da sostituire (carica residua <10%)	
!T	Allarme temperatura	Allarme attivo	Allarme non attivo ma registrato precedentemente e non ancora visualizzato
🔒	Autenticazione richiesta	Autenticazione richiesta per accedere alle funzioni del sottomenu	
🔓	Autenticazione eseguita	Autenticazione avvenuta. E' possibile accedere al sottomenu	
⬆️⬆️	Tasti di avanzamento disponibili	Tasti di avanzamento disponibili per navigare nel sottomenu	
E	Tasto enter disponibile	Tasto Enter disponibile	

Contatori Gas Integrati 2iReteGas

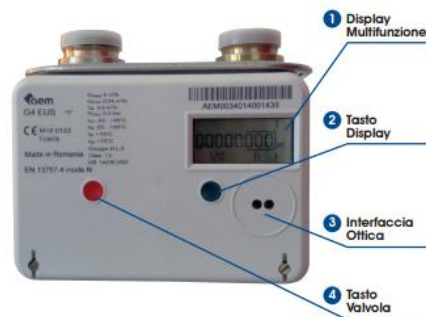
Aem G4



Mass Market



Conosciamo il Contatore Elettronico



Il contatore è facile da usare. Leggendo queste brevi istruzioni, si può interagire con lo strumento.

1. Display Multifunzione

Sul display si trovano tante informazioni utili. Per ottenerle basta premere in sequenza il tasto verde di lettura sottostante.

2. Tasto Display

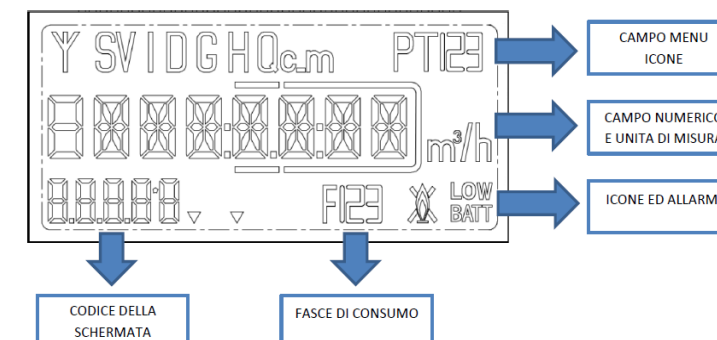
Attraverso il tasto display sarà possibile visualizzare sul display multifunzione le informazioni di interesse.

3. Interfaccia Ottica

Riservata ad eventuali interventi dell'operatore.

4. Tasto Valvola

Riservato ad eventuali interventi dell'operatore.



Come fare l'autolettura?



Step 1: Accendere il contatore cliccando una volta il tasto verde (tasto display). Il display mostrerà la visualizzazione della pagina del menù contenente la lettura



Step 2: Comunicare cifre prima della virgola, escluso gli zeri

Menù

Cliccando in sequenza il tasto verde di lettura, si accede alle informazioni sottostanti

ICONA (CODICE)	SIGNIFICATO
T (13.2.0)	Totalizzatore del volumi alle condizioni di riferimento
T1/T2/T3 (13.2.1/13.2.2/13.2.3)	Totalizzatore del volumi alle condizioni di riferimento in fascia 1/2/3
T (12.2.0)	Totalizzatore del volumi in allarme
D (1.0.0)	Data prossima fatturazione
H (1.0.0)	Ora
DG	Diagnostica
ID (96.1.10)	Identificativo del punto di riconsegna (PDR)
PT (1.39.21)	Piano tariffario attivo
SD (96.5.0)	Stato dispositivo
SV (96.3.10)	Stato valvola
D (1.39.11)	Data fatturazione precedente
Qc_m (43.45.0)	Portata convenzionale massima
HT (13.2.0)	Totalizzatore nel periodo precedente
HT1 (13.83.1)	Totalizzatore nel periodo precedente in fascia 1
HT2 (13.83.2)	Totalizzatore nel periodo precedente in fascia 2
HT3 (13.83.3)	Totalizzatore nel periodo precedente in fascia 3
HT (12.2.0)	Totalizzatore periodo precedente in Allarme
HPT (98.11.0)	Piano tariffario attivo nel periodo precedente
DH (98.11.0)	Data chiusura del periodo precedente
HQc_m (43.45.0)	Portata convenzionale massima del periodo precedente
(41.0.0)	Temperatura corrente
(43.0.0)	Portata istantanea

ICONA (CODICE)	SIGNIFICATO
T (1.2.0)	Totalizzatore del volumi alle condizioni di riferimento
T1/T2/T3 (1.2.1/1.2.2/1.2.3)	Totalizzatore del volumi alle condizioni di riferimento in fascia 1/2/3
T (2.2.0)	Totalizzatore del volumi in allarme
D (0.9.2)	Data prossima fatturazione
H (0.9.1)	Ora
DG(C.5.0)	Diagnostica
ID (C.1.10)	Identificativo del punto di riconsegna (PDR)
PT (13.0.0)	Piano tariffario attivo
SD (C.5.1)	Stato dispositivo
SV (C.5.2)	Stato valvola
D (F.C.50.1)	Data fatturazione precedente
Qc_m (43.23.0)	Portata convenzionale massima
HT (1.2.0)	Totalizzatore nel periodo precedente
HT1 (1.2.1)	Totalizzatore nel periodo precedente in fascia 1
HT2 (1.2.2)	Totalizzatore nel periodo precedente in fascia 2
HT3 (1.2.3)	Totalizzatore nel periodo precedente in fascia 3
HT (2.2.0)	Totalizzatore periodo precedente in Allarme
HPT (13.0.0)	Piano tariffario attivo nel periodo precedente
DH (0.1.2)	Data chiusura del periodo precedente
HQc_m (43.23.0)	Portata convenzionale massima del periodo precedente
(41.0.0)	Temperatura corrente
(43.0.0)	Portata istantanea

Contatori Gas Integrati 2iReteGas

Landis G4



Mass Market



- 1. Display Multifunzione**
Sul display trovi tante informazioni utili. Per ottenerle ti basta premere il Tasto A (rosso) di lettura.
- 2. Interfaccia Ottica**
Riservata ad eventuali interventi dell'operatore.
- 3. Tasto Display**
Attraverso il Tasto A (rosso) sarà possibile visualizzare sul Display Multifunzione le informazioni di tuo interesse.

Conosciamo il Display Multifunzione

Tot Vol Gas
00123.456m3

a. Campo icone principali

b. Dato rilevato

- a. Campo icone principali**
Icone di riferimento utili alla comprensione del dato visualizzato
- b. Dato rilevato**
Valore numerico

Come fare l'autolettura?



Step 1: Accendere il contatore cliccando una volta il tasto rosso (tasto Display). Il display mostrerà la visualizzazione della pagina del menù contenente la lettura

Tot Vol Gas
00123.456m3

Step 2: Comunicare cifre prima del punto, esclusi gli zeri

Menù

Cliccando il tasto Display, si accede alle seguenti informazioni:

Quale icona principale visualizzo	Cosa significa il dato sul Display Multifunzione (Dati elencati in ordine di visualizzazione)
Tot Vol Gas	Totalizzatore corrente volume misurato (m3)
Fascia F1/F2/F3	Fascia tariffaria attiva (m3) (visualizzabili solo se attive). (*)Per visualizzarle è necessario esercitare una pressione di circa 10 sec sul tasto B (nero) in corrispondenza della voce "Tot Vol Gas".
Fornit. Gas	Stato della fornitura (riservata ad eventuali interventi dell'operatore)

Esercitando una pressione di 10 secondi sul Tasto Display in corrispondenza della voce "Fornitura Gas" si accede ad una delle voci in elenco a lato.

Quale icona principale visualizzo	Cosa significa il dato sul Display Multifunzione (Dati elencati in ordine di visualizzazione)
(*)Per accedere alle voci di seguito elencate, è necessario esercitare una pressione di circa 10 sec sul Tasto A (rosso) in corrispondenza della voce "Fornit. Gas"	
Ultimo Tot Valido	Volume totalizzato misurato alla chiusura del giorno precedente di fatturazione (m3)
Ora Data	Ora e data corrente
PdR GAS	Identificativo del Punto di Riconsegna (visualizzabile se attiva la telegestione)
Qmax/ora	Portata massima convenzionale istantanea (m3/h)
Tot Vol All	Totalizzatore volumi in allarme (m3) (riservata ad eventuali interventi dell'operatore)
Data FINE PFP	Data di fine periodo di fatturazione precedente
Tot Vol FINE PFP	Totalizzatore al termine del periodo di fatturazione precedente (m3)
Fascia F1/F2/F3 PFP	Fascia tariffaria nel periodo di fatturazione precedente (visualizzabili solo se attive) (m3)
Qmax/ora PFP	Portata massima convenzionale registrata nel periodo di fatturazione precedente (m3/h)
Tot Vol All PFP	Totalizzatore volumi in allarme registrati nel periodo di fatturazione precedente (m3) (riservata ad eventuali interventi dell'operatore)
ID - Tariffa PFP	Identificativo del piano di fatturazione precedente (solo se previsto da contratto)
Vol Gas oggi/7gg/30gg/12 mesi	Consumo misurato in data odierna, e rispettivamente negli ultimi 7gg, 30gg, 1 mese e 12 mesi (m3)
Vers SW	Identificativo del Software applicativo (riservata ad eventuali interventi dell'operatore)
Vers SW Base Meter	Identificativo del Software metrologico (riservata ad eventuali interventi dell'operatore)
Temp	Temperatura rilevata dal contatore (°C)
Test Display	Test funzionalità display

Contatori Gas Integrati 2iReteGas

MTS G4



Mass Market

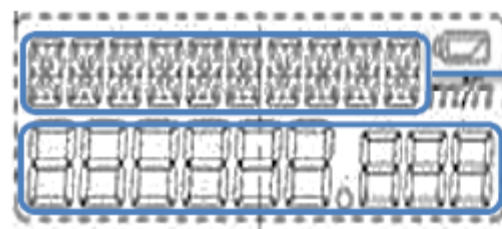


Conosciamo il contatore elettronico



1. **Display Multifunzione**
Sul display trovi tante informazioni utili. Per ottenerle ti basta premere in sequenza il tasto rosso di lettura sottostante.
2. **Tasto Display**
Attraverso il Tasto Display sarà possibile visualizzare sul Display Multifunzione le informazioni di tuo interesse.
3. **Interfaccia Ottica**
Riservata ad eventuali interventi dell'operatore.

Conosciamo il Display Multifunzione



- a. **Campo icone principali**
Icone di riferimento utili alla comprensione del dato visualizzato
- b. **Dato rilevato**
Valore numerico

Come fare l'autolettura?



Step 1: Accendere il contatore cliccando una volta il tasto giallo (tasto Display). Il display mostrerà la visualizzazione della pagina del menù contenente la lettura



Step 2: Comunicare cifre prima del punto, esclusi gli zeri

Cliccando in sequenza il tasto giallo di lettura, si accede alle principali informazioni sottostanti

Quale icona principale visualizzo	Cosa significa il dato sul Display Multifunzione (principali dati di interesse)
Vb	Totalizzatore corrente volume misurato (m³)
D	Data
H	Ora
ID	Identificativo del Punto di Riconsegna (disponibile se attiva la telegestione)

A lato vengono riportati altri dati (prevalentemente tecnici o non ancora attivi) visualizzabili sul Display Multifunzione.

Menù

Quale icona principale visualizzo	Cosa significa il dato sul Display Multifunzione (altri dati prevalentemente tecnici o non ancora attivi)
TA	Totalizzatore volumi in allarme (riservata ad eventuali interventi dell'operatore)
SD	Stato del dispositivo (riservata ad eventuali interventi dell'operatore)
DG	Diagnostica del contatore (riservata ad eventuali interventi dell'operatore)
SN	Serial number per la comunicazione (riservata ad eventuali interventi dell'operatore)
Fx	Fascia tariffaria attiva
PT	Identificativo del piano tariffario (solo se previsto da contratto)
T1, T2, T3	Consumo misurato (m³) secondo fascia tariffaria (solo se previsto da contratto)
Qv	Portata massima convenzionale m³/h (categoria del contatore)
DF	Data di fine del periodo tariffario
HF	Ora di fine del periodo tariffario
PRE PT	Identificativo del piano tariffario alla fine del periodo precedente
PRE Vb	Totalizzatore al termine del periodo tariffario precedente
PRE TA	Totalizzatore volumi in allarme (periodo tariffario precedente)
PRE T1, T2, T3	Totalizzatore in fascia F1, F2, F3 (periodo tariffario precedente)
PRE Qv	Portata Convenzionale Massima (periodo tariffario precedente)
SW1	Identificativo del Software metrologico (riservata ad eventuali interventi dell'operatore)
SW2	Identificativo del Software applicativo (riservata ad eventuali interventi dell'operatore)
SV	Stato valvola (riservata ad eventuali interventi dell'operatore)